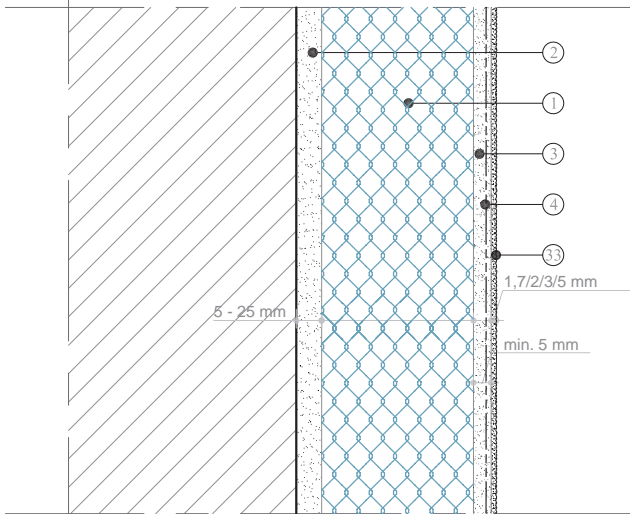
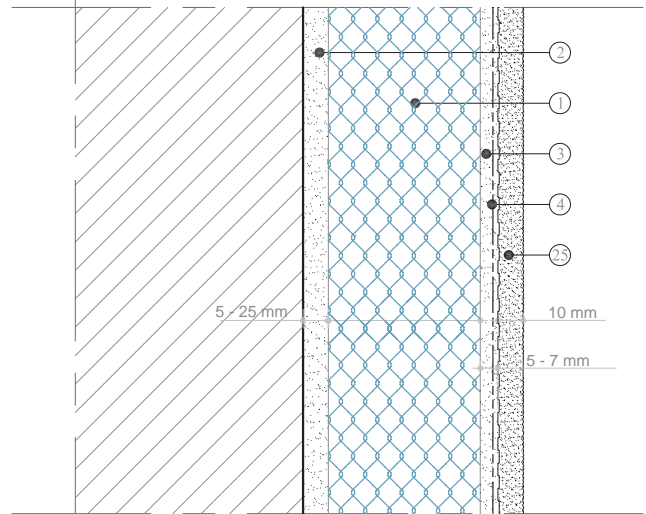


- 0. **Gevelisolatiesystemen**
Systèmes de façades isolantes
 - 0.1 Verschillende eindlagen
Différents enduits de finition
 - 0.2.1 Hoek- en stopprofielen
Cornières et profilés d'arrêt
 - 0.2.2 Hoek- en stopprofielen
Cornières et profilés d'arrêt
- 1. **Aansluitingen in plintbereik**
Raccords avec soubassement
 - 1.1 Verschillende eindlagen
Différents enduits de finition
 - 1.2 Hoek- en stopprofielen
Cornières et profilés d'arrêt
 - 1.3 Hoek- en stopprofielen
Cornières et profilés d'arrêt
 - 1.4 Aansluiting met plint in natuursteen
Raccord avec soubassement en pierre naturelle
 - 1.5 Knauf Quix
Knauf Quix
- 2. **Aansluitingen in raambereik**
Raccords avec châssis de fenêtre
 - 2.1 Aansluiting met raamprofiel
Raccord avec châssis de fenêtre
 - 2.2 Aansluiting met terugliggend raamprofiel
Raccord avec châssis de fenêtre en retrait
 - 2.3 Aansluiting met metalen vensterbank
Raccord avec seuil de fenêtre métallique
 - 2.4 Aansluiting met rolluikkast
Raccord avec caisson à volet
 - 2.5 Aansluiting met raamprofiel met eindlaag in hetzelfde vlak
Raccord avec châssis de fenêtre affleurant
- 3. **Aansluitingen met doorvoeringen**
Raccords avec percées
 - 3.1 Aansluiting met bevestigingsbeugel
Raccord avec étrier de fixation
 - 3.2 Aansluiting met doorvoerbuïs
Raccord avec une percée de tuyau
- 4. **Aansluitingen aan dak**
Raccords avec un toit
 - 4.1 Zijdelingse aansluiting met hellend dak
Raccord latéral avec un toit en pente
 - 4.2 Aansluiting met hellend dak
Raccord avec un toit en pente
 - 4.3 Aansluiting met plat dak
Raccord avec un toit plat
 - 4.4 Aansluiting met dakoversteek
Raccord avec un débordement de toiture
- 5. **Aansluitingen aan muurkap**
Raccords avec un couvre-mur
 - 5.1 Aansluiting met stenen muurkap
Raccord avec un couvre-mur en pierre
 - 5.2 Aansluiting met metalen muurkap
Raccord avec un couvre-mur métallique

Eindlaag / Enduit de finition
 Knauf SKAP (1.7 mm), RP 240 (2/3/5 mm), SP 260 (2/3/5 mm)



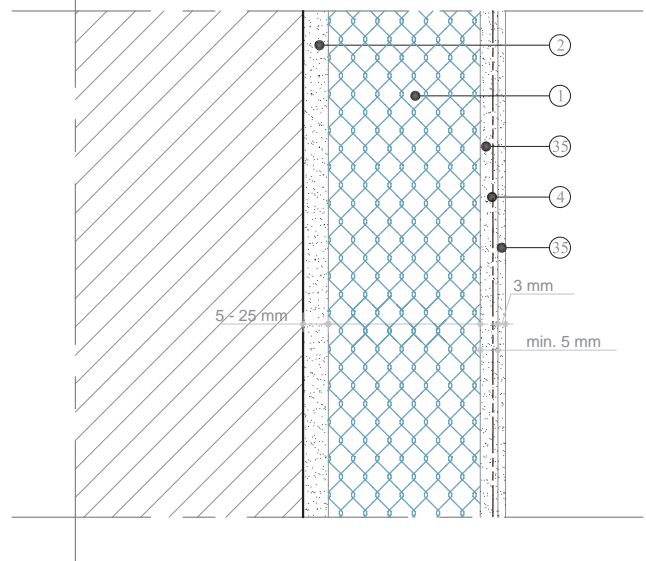
Eindlaag / Enduit de finition
 Knauf Mak 202 (2/3/4 mm)



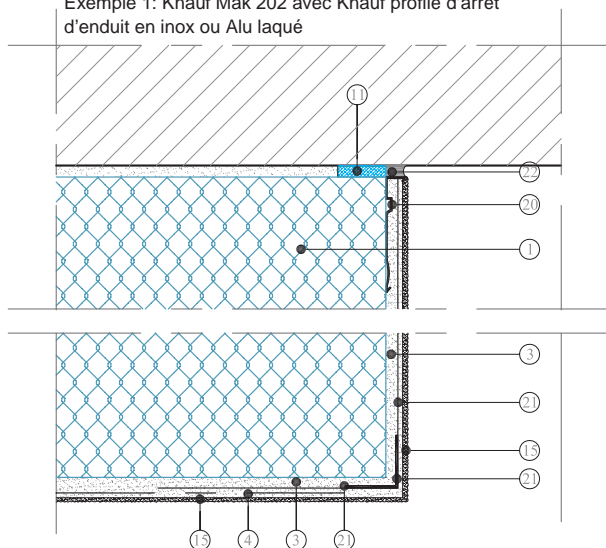
LEGENDE:

- 1 Knauf gevelisolatie
Knauf façade isolante
- 2 Knauf SM 700 / Lustro - kleefmortel
Knauf SM 700 / Lustro - mortier de collage
- 3 Knauf SM 700 / Lustro - wapeningsmortel
Knauf SM 700 / Lustro - mortier d'armature
- 4 Knauf Isoltex - wapeningsgaas voor gevelisolatie
Knauf Isoltex - treillis d'armature pour façade isolante
- 25 Knauf Mak 202 - krabpleister
Knauf Mak 202 - enduit gratté
- 33 Sierpleister Knauf SKAP, RP 240 of SP 260
(voorbehandeling met Knauf PG 2)
Crépi décoratif Knauf SKAP, RP 240 ou SP 260
(traitement préalable avec Knauf PG 2)
- 35 Knauf SM 700 wit - wapeningsmortel
Knauf SM 700 blanc - mortier d'armature

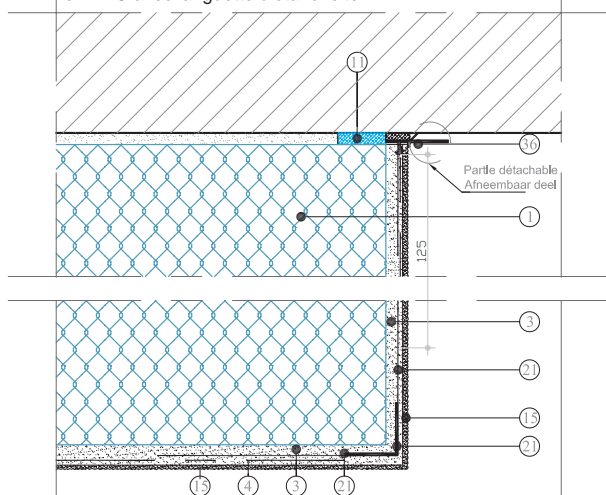
Eindlaag / Enduit de finition
 Knauf SM 700 wit - blanc



Voorbeeld 1: Knauf Mak 202 met Knauf pleisterstopprofiel in inox of gelakt Alu
 Exemple 1: Knauf Mak 202 avec Knauf profilé d'arrêt d'enduit en inox ou Alu laqué



Voorbeeld 2: Knauf SKAP met Knauf aansluitingsprofiel in PVC met dichtingslip
 Exemple 2: Knauf SKAP avec Knauf profilé de jonction en PVC avec languette d'étanchéité



Knauf Aansluitingsprofiel in PVC enkel toepassen op volledig stabiele raamkaders en ondergronden. Niet toepassen op kaders of ondergronden die onderhevig kunnen zijn aan bewegingen of trillingen zoals poorten en bepaalde massieve deuren, schuifdeuren of bepaalde raamkaders met groot formaat. In geval van twijfel een gepast stopprofiel met een kit gebruiken of de technische dienst raadplegen.

Les Knauf profilés de jonction en PVC ne peuvent être utilisés qu'en combinaison avec des châssis ou des supports parfaitement stables. Ne pas utiliser en présence de supports qui puissent vibrer comme par exemple des portes de garage, certaines portes massives et lourdes, des portes coulissantes ou certains châssis de grand format. En cas de doute, utiliser un profil d'arrêt et un joint à élasticité permanente ou consulter, pour avis, le service technique.

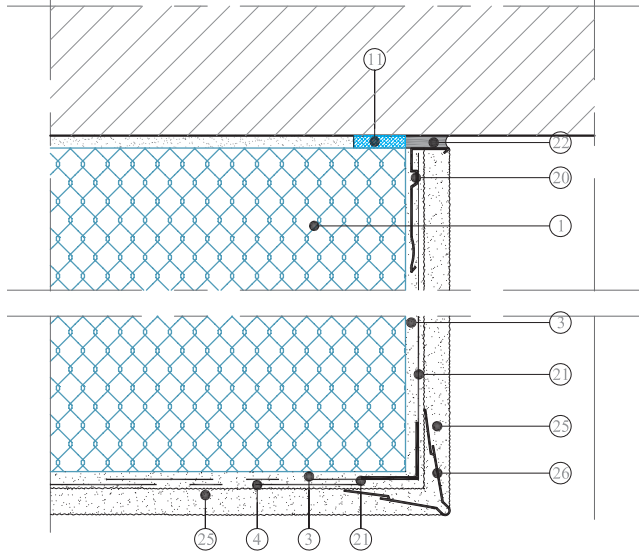
LEGENDE:

- 1 Knauf gevelisolatie
Knauf façade isolante
- 2 Knauf SM 700 / Lustro - kleefmortel
Knauf SM 700 / Lustro - mortier de collage
- 3 Knauf SM 700 / Lustro - wapeningsmortel
Knauf SM 700 / Lustro - mortier d'armature
- 4 Knauf Isoltex - wapeningsgaas voor gevelisolatie
Knauf Isoltex - treillis d'armature pour façade isolante
- 11 Knauf zwelband voor voegen - type 15
Knauf bande d'étanchéité pour joint - type 15
- 15 Sierpleister Knauf SKAP, RP 240 of SP 260
(voorbehandeling met Knauf PG 2)
Crépi décoratif Knauf SKAP, RP 240 ou SP 260
(traitement préalable avec Knauf PG 2)
- 20 Knauf pleisterstopprofiel in inox of gelakt Alu
Knauf profil d'arrêt d'enduit en inox ou Alu laqué
- 21 Knauf voorgeplooid glasvezelhoek
Knauf cornière d'angle en fibre de verre préplié
- 22 Soepele dichtingskit
Joint souple et étanche
- 27 Knauf sokkelprofiel in inox voor gevelisolatie
Knauf profilé de soubassement en inox pour façade isolante
- 36 Knauf aansluitingsprofiel met dichtingslip
Knauf profilé de jonction avec languette d'étanchéité
- 37 Knauf stopprofiel in PVC
Knauf profilé d'arrêt en PVC

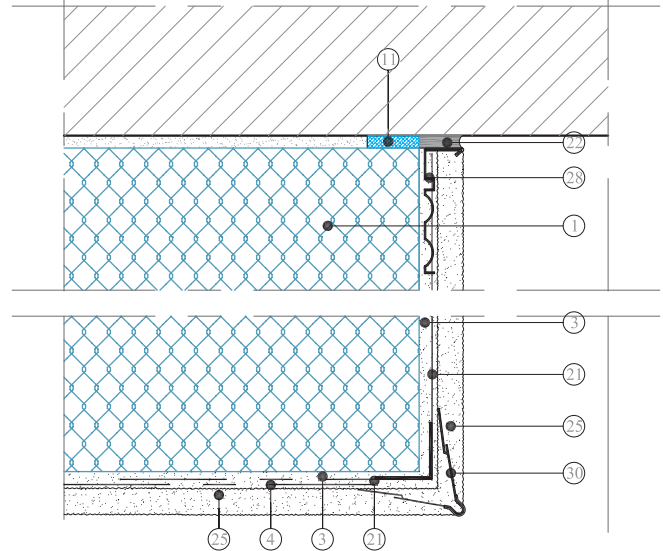
OPMERKING/REMARQUE :

Kitvoegen vergen een regelmatige controle en onderhoud.
 Les joints d'étanchéité demandent un contrôle et un entretien réguliers

Voorbeeld 3: Knauf Mak 202 met Knauf pleisterstopprofiel en hoekprofiel in inox of gelakt alu
Exemple 3: Knauf Mak 202 avec Knauf profilé d'arrêt d'enduit + cornière en inox ou alu laqué



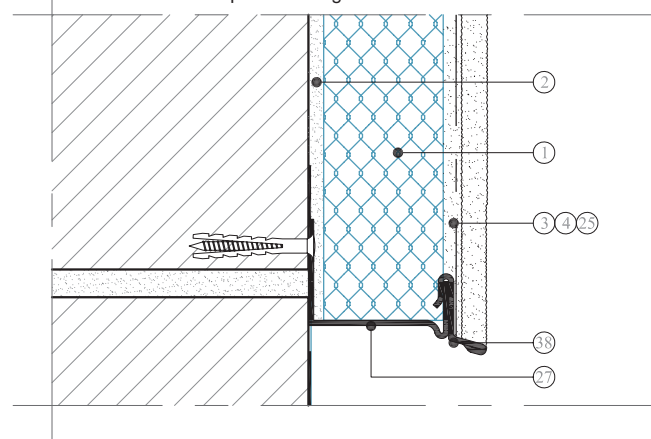
Voorbeeld 4: Knauf Mak 202 met Knauf pleisterstopprofiel en hoekprofiel in galva met PVC-neus
Exemple 4: Knauf Mak 202 avec Knauf profilé d'arrêt d'enduit + cornière en galva avec nez en PVC



LEGENDE:

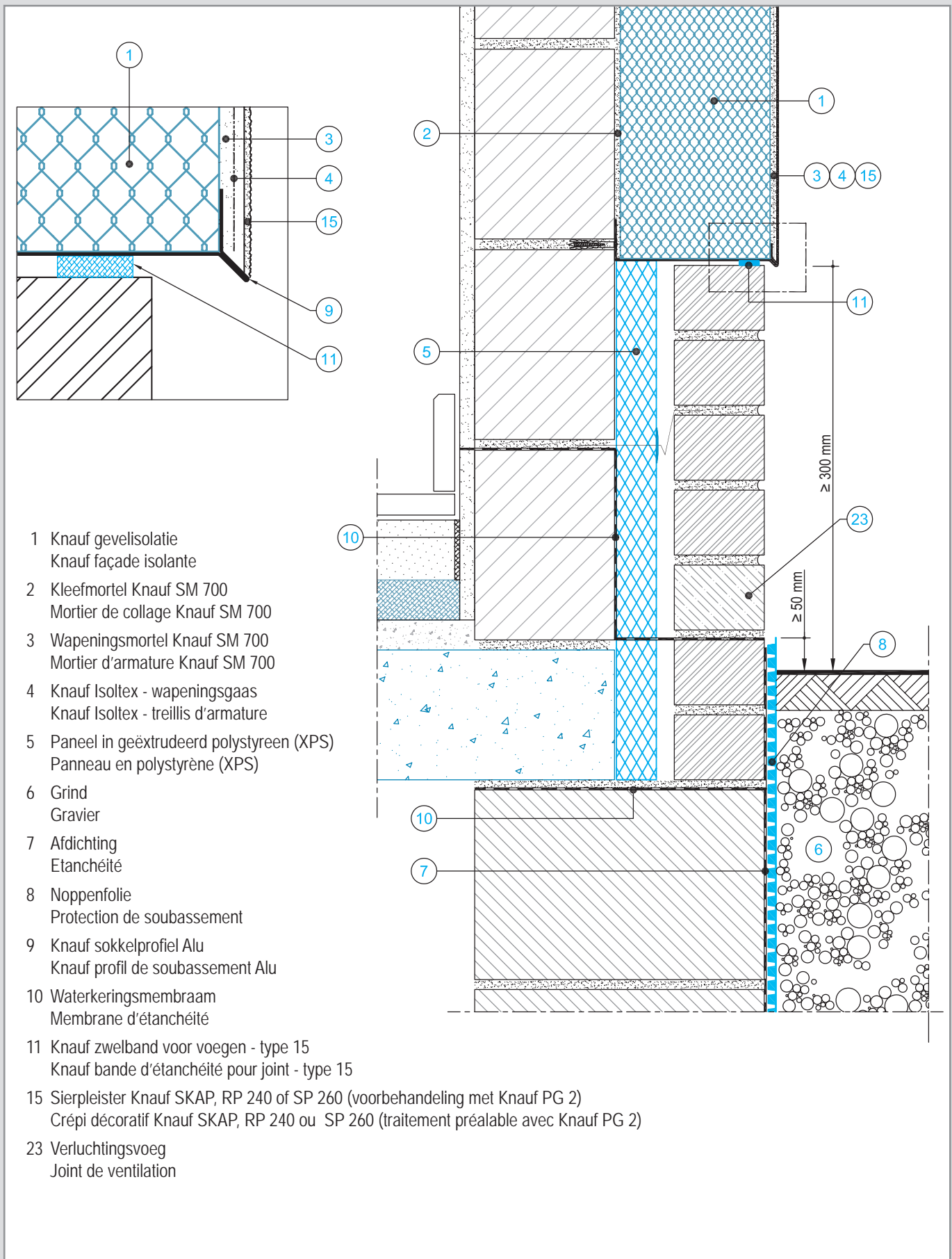
- 1 Knauf gevelisolatie
Knauf façade isolante
- 2 Knauf SM 700 / Lustro - kleefmortel
Knauf SM 700 / Lustro - mortier de collage
- 3 Knauf SM 700 / Lustro - wapeningsmortel
Knauf SM 700 / Lustro - mortier d'armature
- 4 Knauf Isoltex - wapeningsgaas voor gevelisolatie
Knauf Isoltex - treillis d'armature pour façade isolante
- 11 Knauf zwelband voor voegen - type 15
Knauf bande d'étanchéité pour joint - type 15
- 20 Knauf pleisterstopprofiel in inox of gelakt Alu
Knauf profil d'arrêt pour enduit en inox ou Alu laqué
- 21 Knauf voorgeplooid glasvezelhoek
Knauf cornière d'angle en fibre de verre préplié
- 22 Soepele dichtingskit
Joint souple et étanche
- 25 Knauf Mak 202 - krabpleister
Knauf Mak 202 - enduit gratté
- 26 Knauf hoekprofiel in inox of gelakt Alu
Knauf cornière en inox ou Alu laqué
- 27 Knauf sokkelprofiel in inox voor gevelisolatie
Knauf profilé de soubassement en inox pour façade isolante
- 28 Knauf pleisterstopprofiel in galva met PVC-neus
Knauf profil d'arrêt pour enduit en galva avec nez en PVC
- 30 Knauf hoekprofiel in galva met PVC-neus
Knauf cornière en galva avec nez en PVC
- 38 Knauf afwerkingsprofiel in inox voor krabpleister
Knauf profilé de finition en inox pour enduit gratté

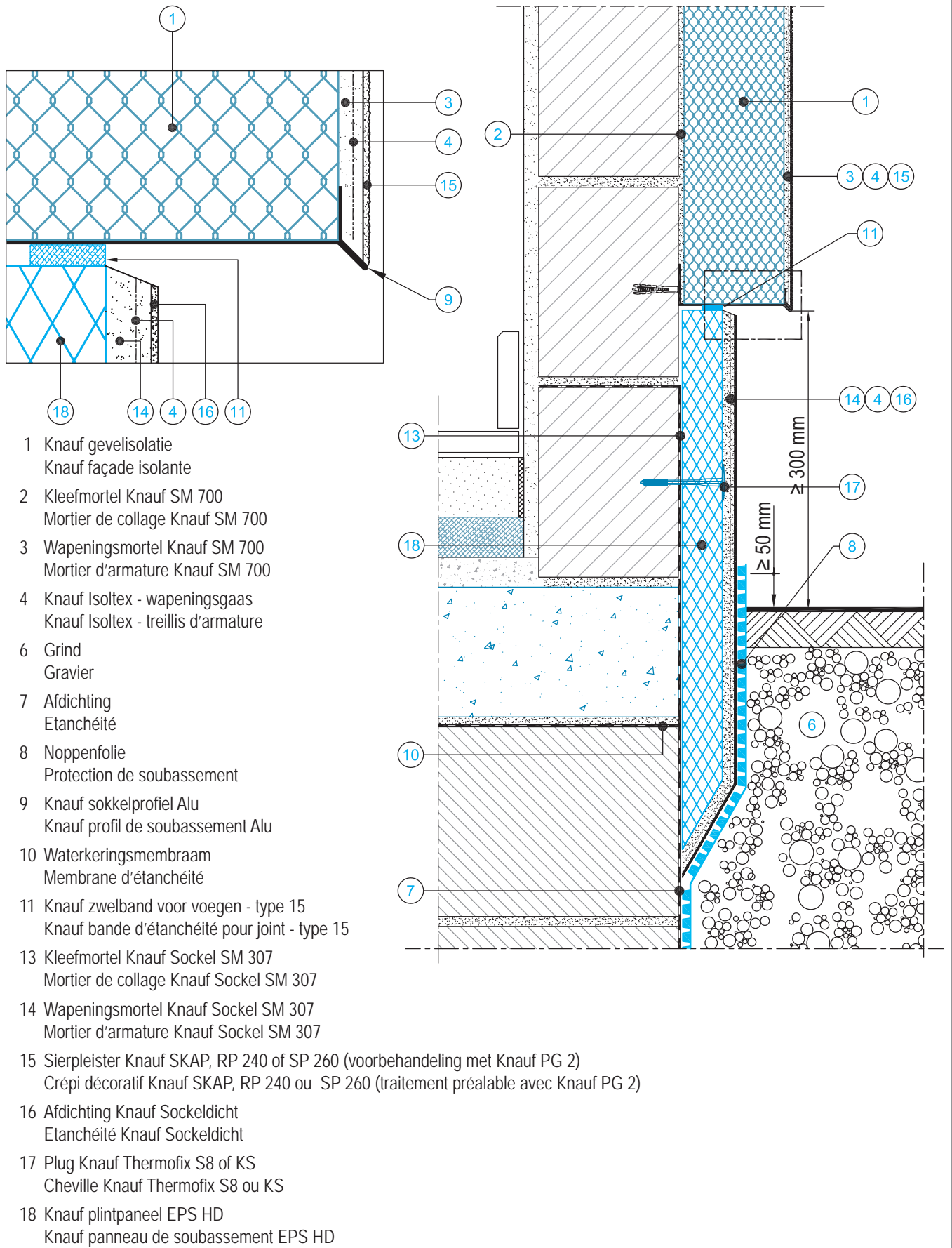
Voorbeeld 5: Knauf Mak 202 met Knauf afwerkingsprofiel en hoekprofiel in inox voor krabpleister
Exemple 5: Knauf Mak 202 avec Knauf profilé de finition + cornière en inox pour enduit gratté

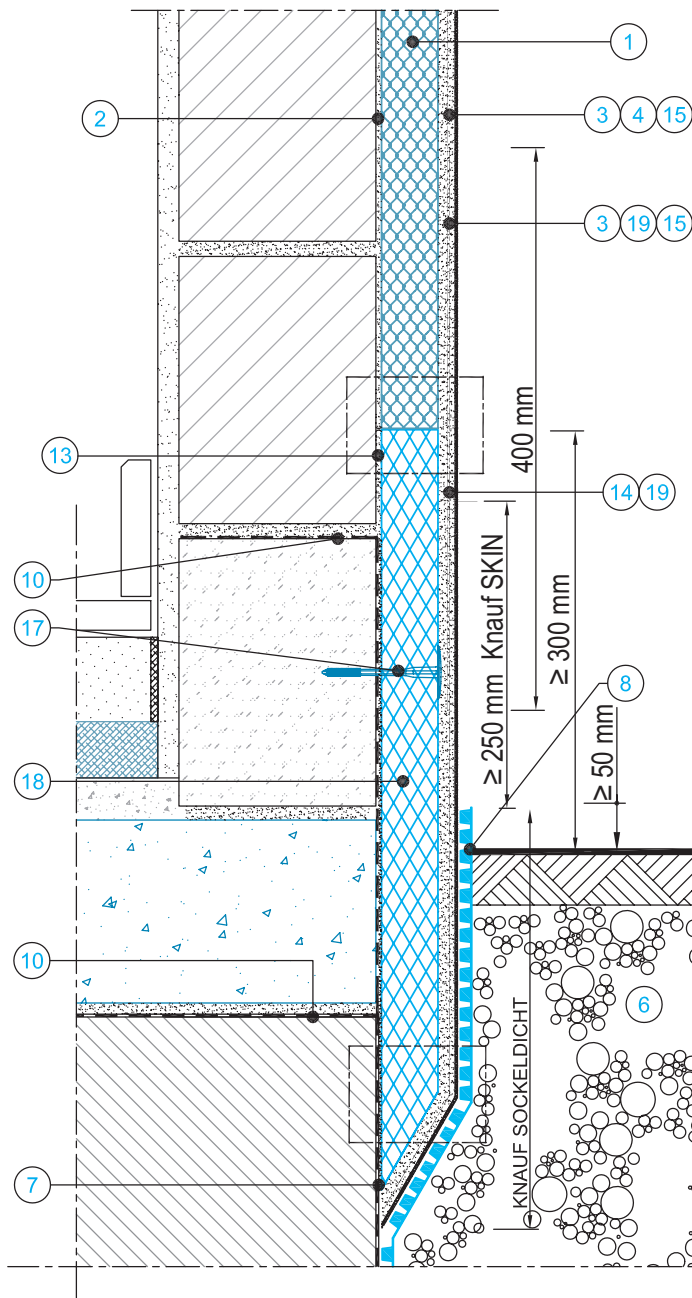
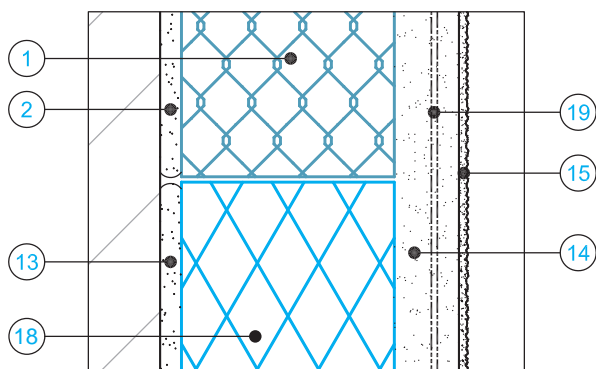


OPMERKING/REMARQUE :

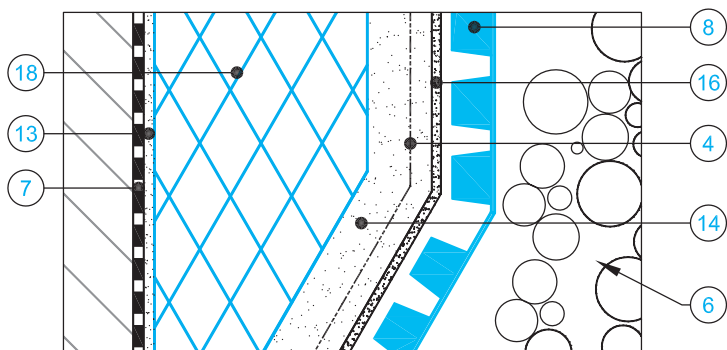
Kitvoegen vergen een regelmatige controle en onderhoud.
Les joints d'étanchéité demandent un contrôle et un entretien réguliers

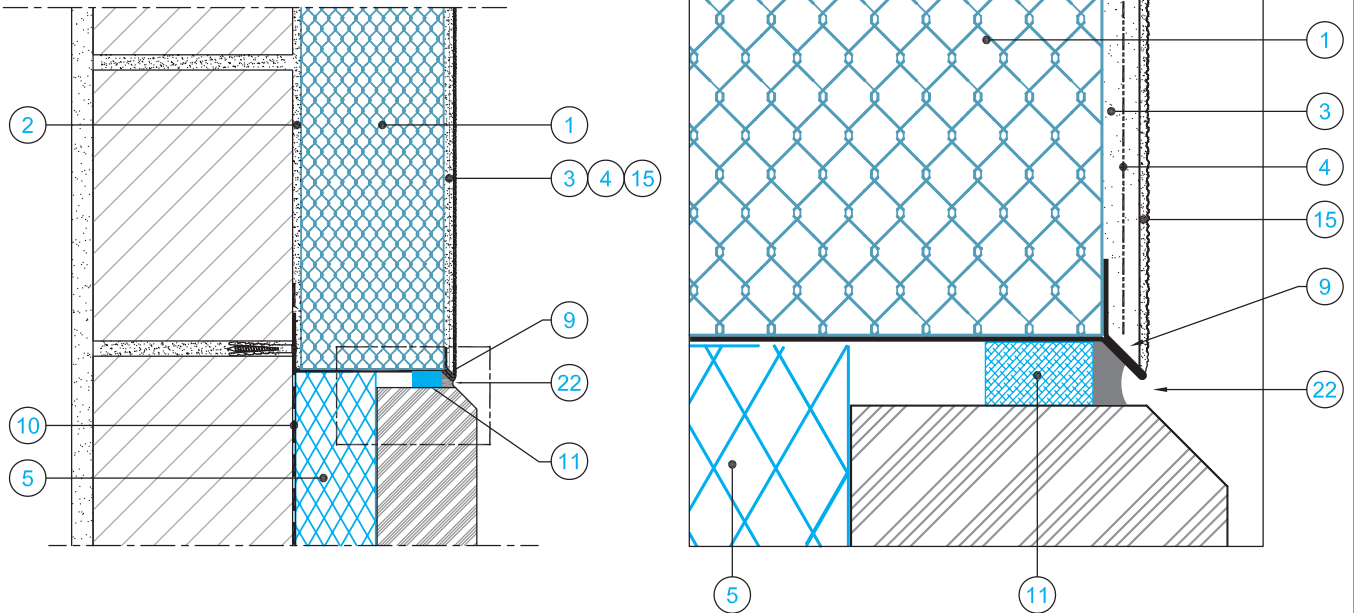




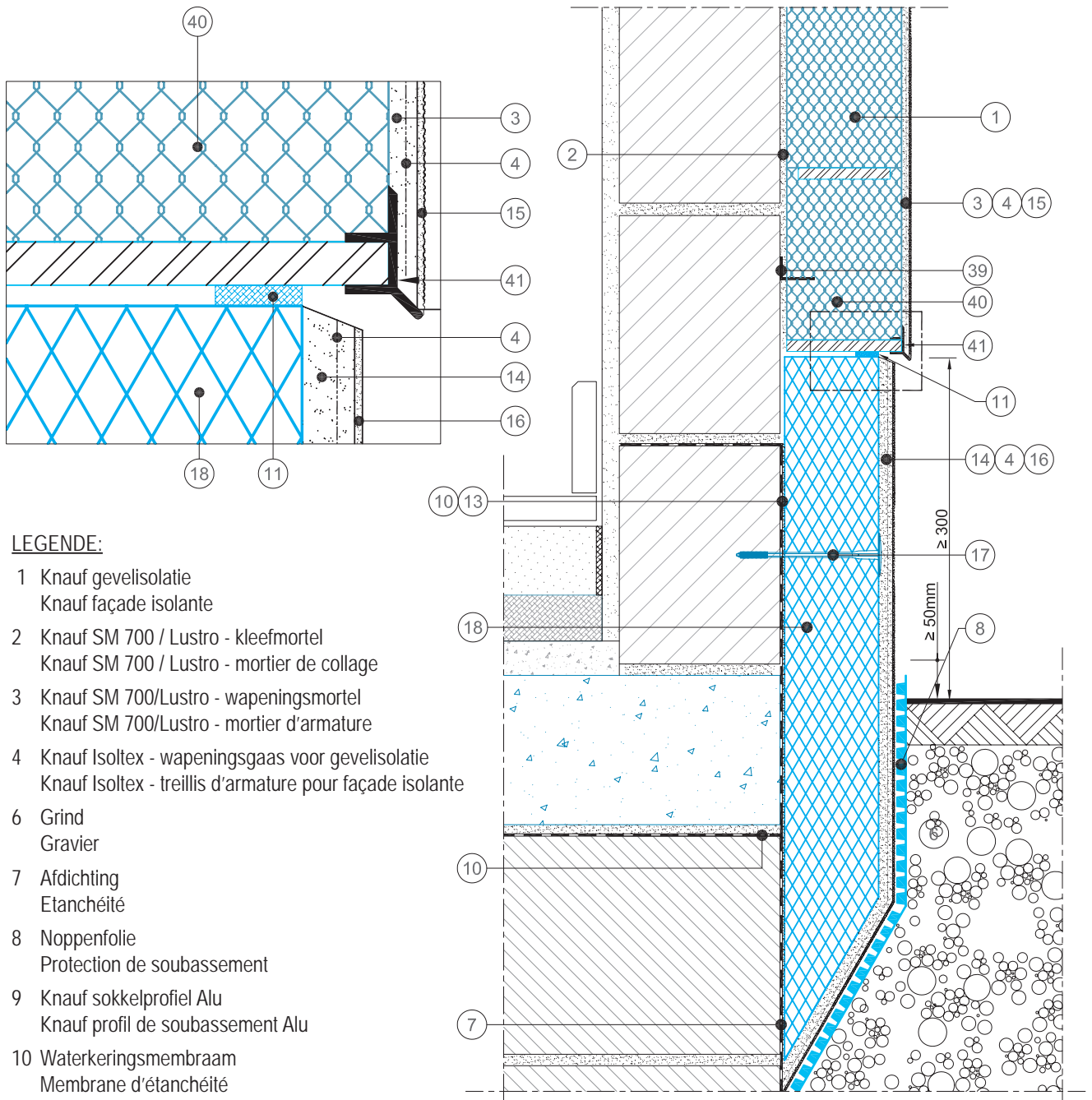


- 1 Knauf gevelisolatie
Knauf façade isolante
- 2 Kleefmortel Knauf SM 700
Mortier de collage Knauf SM 700
- 3 Wapeningsmortel Knauf SM 700
Mortier d'armature Knauf SM 700
- 4 Knauf Isoltex - wapeningsgaas
Knauf Isoltex - treillis d'armature
- 6 Grind
Gravier
- 7 Afdichting
Étanchéité
- 8 Noppenfolie
Protection de soubassement
- 10 Waterkeringsmembraam
Membrane d'étanchéité
- 13 Kleefmortel Knauf Sockel SM 307
Mortier de collage Knauf Sockel SM 307
- 14 Wapeningsmortel Knauf Sockel SM 307
Mortier d'armature Knauf Sockel SM 307
- 15 Sierpleister Knauf SKAP, RP 240 of SP 260
(voorbehandeling met Knauf PG 2)
Crépi décoratif Knauf SKAP, RP 240 ou SP 260
(traitement préalable avec Knauf PG 2)
- 16 Afdichting Knauf Sockeldicht
Étanchéité Knauf Sockeldicht
- 17 Plug Knauf Thermofix S8 of KS
Cheville Knauf Thermofix S8 ou KS
- 18 Knauf plintpaneel EPS HD
Knauf panneau de soubassement EPS HD
- 19 Dubbele laag Knauf Isoltex - wapeningsgaas
Double couche Knauf Isoltex - treillis d'armature



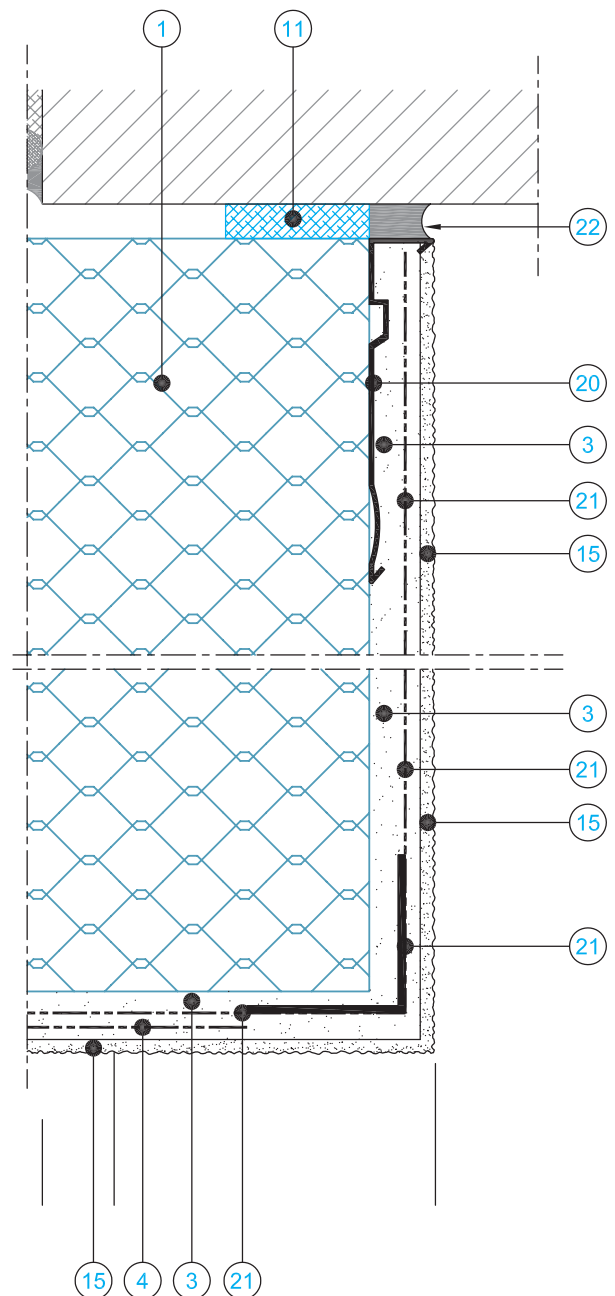
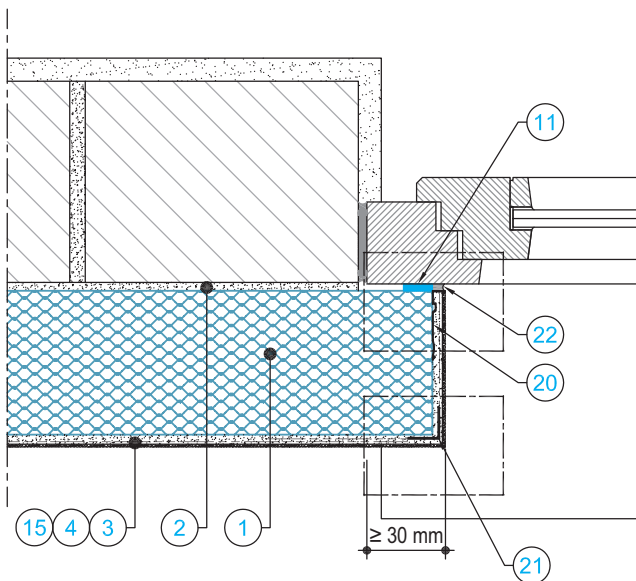


- 1 Knauf gevelisolatie
Knauf façade isolante
- 2 Kleefmortel Knauf SM 700
Mortier de collage Knauf SM 700
- 3 Wapeningsmortel Knauf SM 700
Mortier d'armature Knauf SM 700
- 4 Knauf Isoltex - wapeningsgaas
Knauf Isoltex - treillis d'armature
- 5 Paneel in geëxtrudeerd polystyreen (XPS)
Panneau en polystyrène extrudé (XPS)
- 9 Knauf sokkelprofiel Alu
Knauf profil de soubassement Alu
- 10 Waterkeringsmembraam
Membrane d'étanchéité
- 11 Knauf zwelband voor voegen - type 15
Knauf bande d'étanchéité pour joint - type 15
- 15 Sierpleister Knauf SKAP, RP 240 of SP 260 (voorbehandeling met Knauf PG 2)
Crépi décoratif Knauf SKAP, RP 240 ou SP 260 (traitement préalable avec Knauf PG 2)
- 22 Soepele kit
Joint souple et étanche

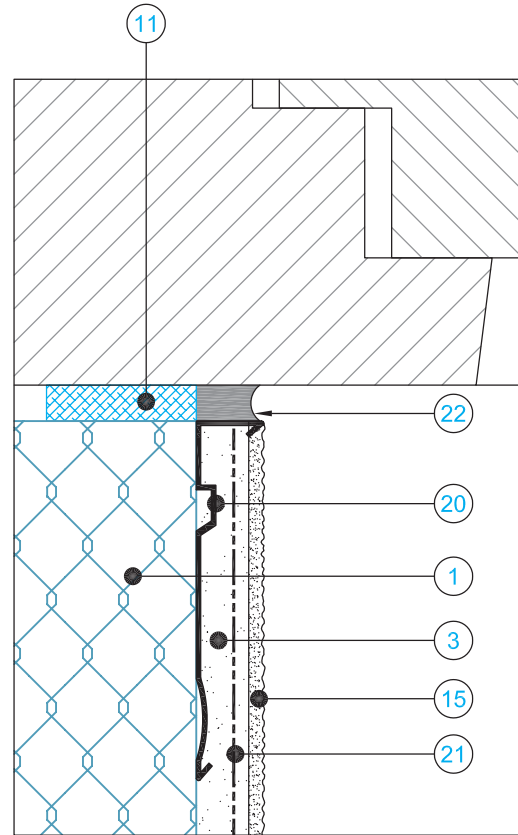
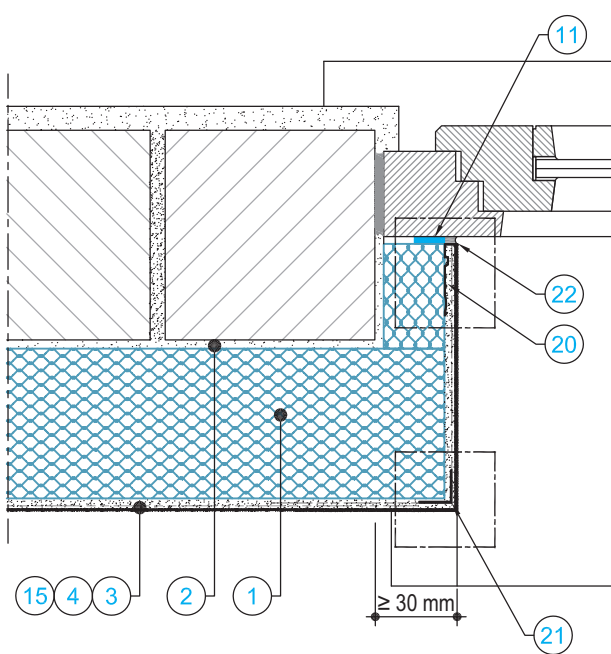


LEGENDE:

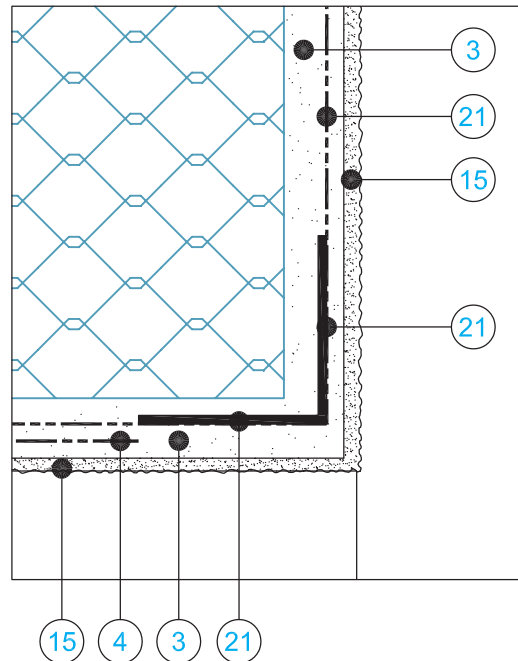
- | | |
|--|---|
| <p>1 Knauf gevelisolatie
Knauf façade isolante</p> <p>2 Knauf SM 700 / Lustro - kleefmortel
Knauf SM 700 / Lustro - mortier de collage</p> <p>3 Knauf SM 700/Lustro - wapeningsmortel
Knauf SM 700/Lustro - mortier d'armature</p> <p>4 Knauf Isoltex - wapeningsgaas voor gevelisolatie
Knauf Isoltex - treillis d'armature pour façade isolante</p> <p>6 Grind
Gravier</p> <p>7 Afdichting
Étanchéité</p> <p>8 Noppenfolie
Protection de soubassement</p> <p>9 Knauf sokkelprofiel Alu
Knauf profil de soubassement Alu</p> <p>10 Waterkeringsmembraam
Membrane d'étanchéité</p> <p>11 Knauf zwelband voor voegen - type 15
Knauf bande d'étanchéité pour joint - type 15</p> <p>13 Knauf Sockel SM 307 - kleefmortel
Knauf Sockel SM 307 - mortier de collage</p> <p>14 Knauf Sockel SM 307 - wapeningsmortel
Knauf Sockel SM 307 - mortier d'armature</p> <p>15 Sierpleister Knauf SKAP, RP 240 of SP 260 (voorbehandeling met Knauf PG 2)
Crépi décoratif Knauf SKAP, RP 240 ou SP 260 (traitement préalable avec Knauf PG 2)</p> <p>16 Afdichting Knauf Sockeldicht
Étanchéité Knauf Sockeldicht</p> | <p>17 Plug Knauf Thermofix S8 of KS
Cheville Knauf Thermofix S8 ou KS</p> <p>18 Knauf plintpaneel EPS HD
Knauf panneau de soubassement EPS HD</p> <p>39 Bevestigingshoek gekleefd
Equerre collée</p> <p>40 Knauf Quix sokkelaansluiting
Knauf Quix raccord de soubassement</p> <p>41 Opzetprofiel voor Knauf Quix
Profilé de finition pour Knauf Quix</p> |
|--|---|

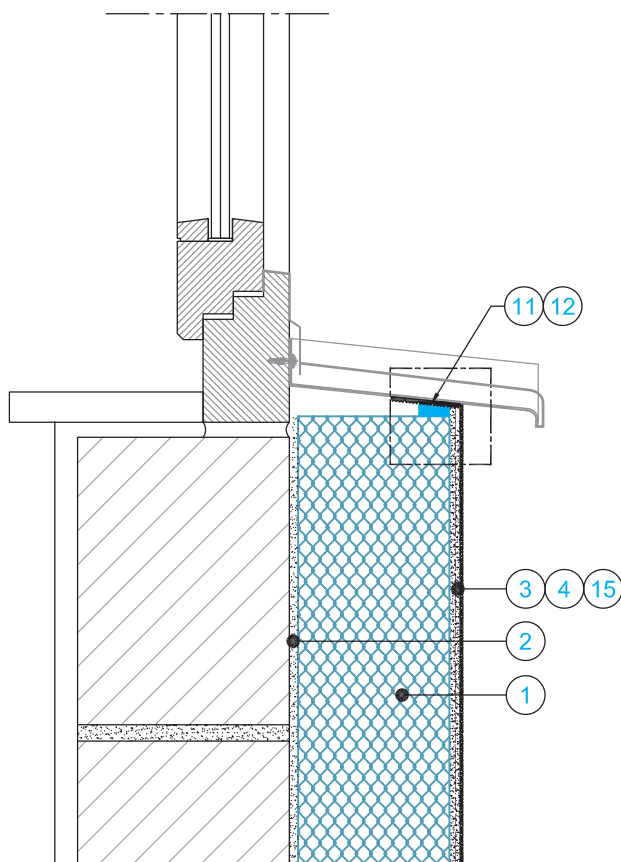


- 1 Knauf gevelisolatie
Knauf façade isolante
- 2 Kleefmortel Knauf SM 700
Mortier de collage Knauf SM 700
- 3 Wapeningsmortel Knauf SM 700
Mortier d'armature Knauf SM 700
- 4 Knauf Isoltex - wapeningsgaas
Knauf Isoltex - treillis d'armature
- 11 Knauf zwelband voor voegen - type 15
Knauf bande d'étanchéité pour joint - type 15
- 15 Sierpleister Knauf SKAP, RP 240 of SP 260
(voorbehandeling met Knauf PG 2)
Crépi décoratif Knauf SKAP, RP 240 ou SP 260
(traitement préalable avec Knauf PG 2)
- 20 Knauf pleisterstopprofiel in inox of gelakt alu
Knauf profil d'arrêt d'enduit en inox ou alu laqué
- 21 Knauf voorgeplooid glasvezelhoek
Knauf cornière d'angle en fibre de verre préplié
- 22 Soepele kit
Joint souple et étanche

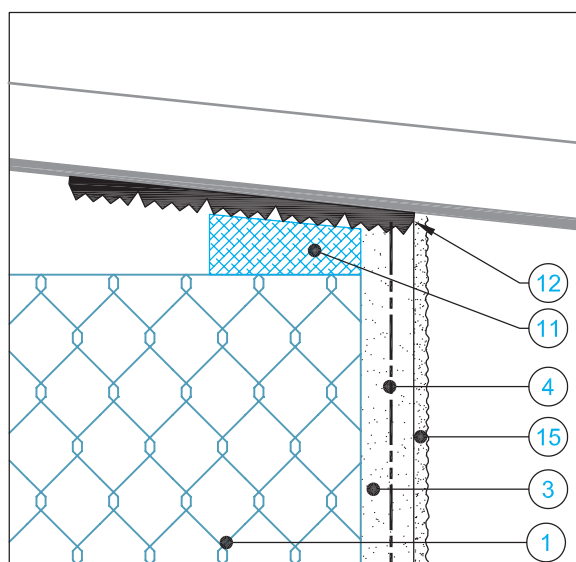


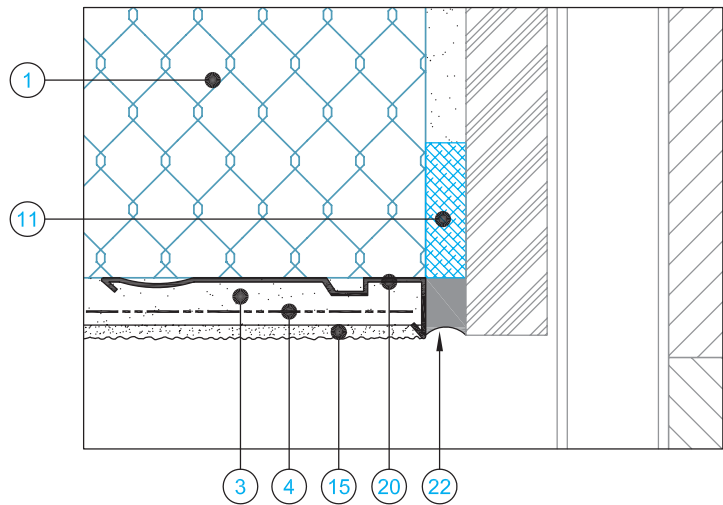
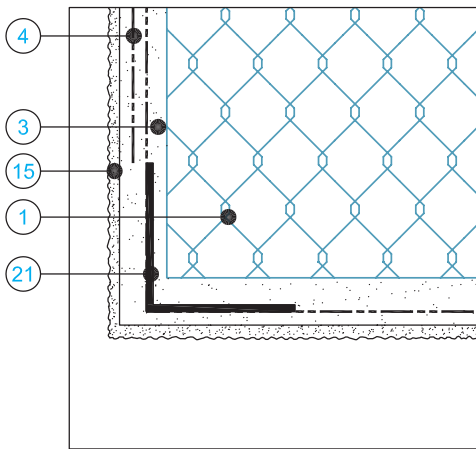
- 1 Knauf gevelisolatie
Knauf façade isolante
- 2 Kleefmortel Knauf SM 700
Mortier de collage Knauf SM 700
- 3 Wapeningsmortel Knauf SM 700
Mortier d'armature Knauf SM 700
- 4 Knauf Isoltex - wapeningsgaas
Knauf Isoltex - treillis d'armature
- 11 Knauf zwelband voor voegen - type 15
Knauf bande d'étanchéité pour joint - type 15
- 15 Sierpleister Knauf SKAP, RP 240 of SP 260
(voorbehandeling met Knauf PG 2)
Crépi décoratif Knauf SKAP, RP 240 ou SP 260
(traitement préalable avec Knauf PG 2)
- 20 Knauf pleisterstopprofiel in inox of gelakt alu
Knauf profil d'arrêt d'enduit en inox ou alu laqué
- 21 Knauf voorgeplooid glasvezelhoek
Knauf cornière d'angle en fibre de verre préplié
- 22 Soepele kit
Joint souple et étanche



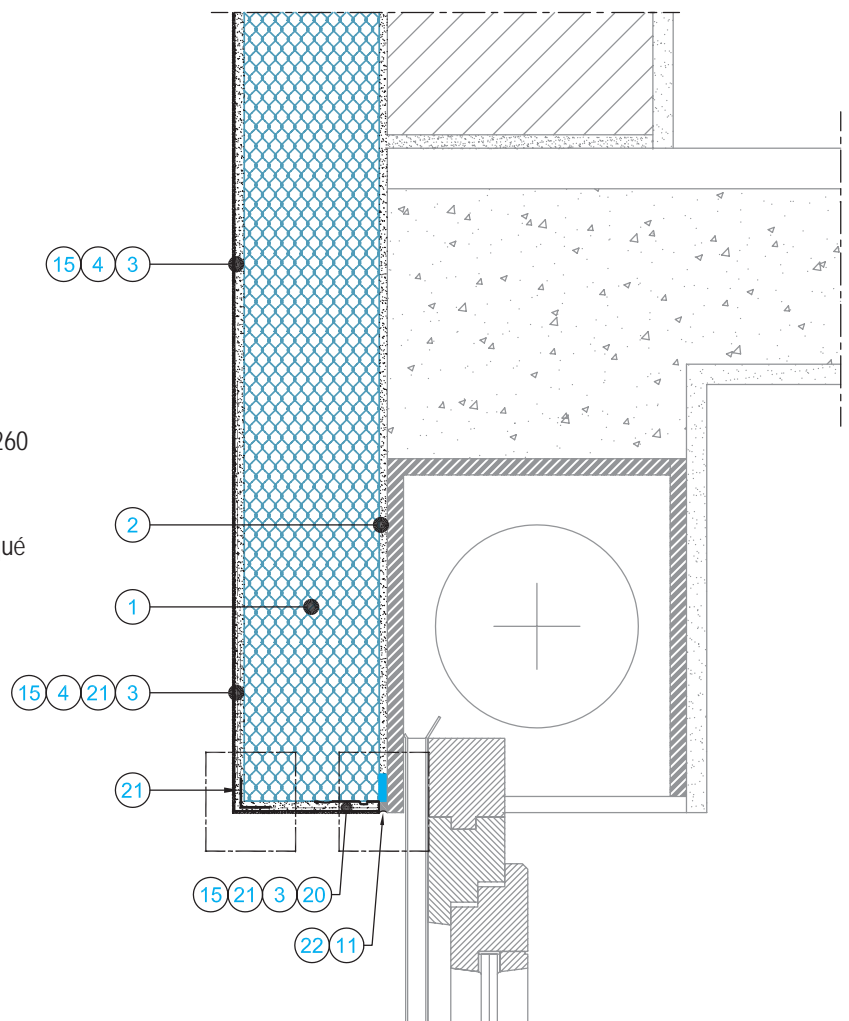


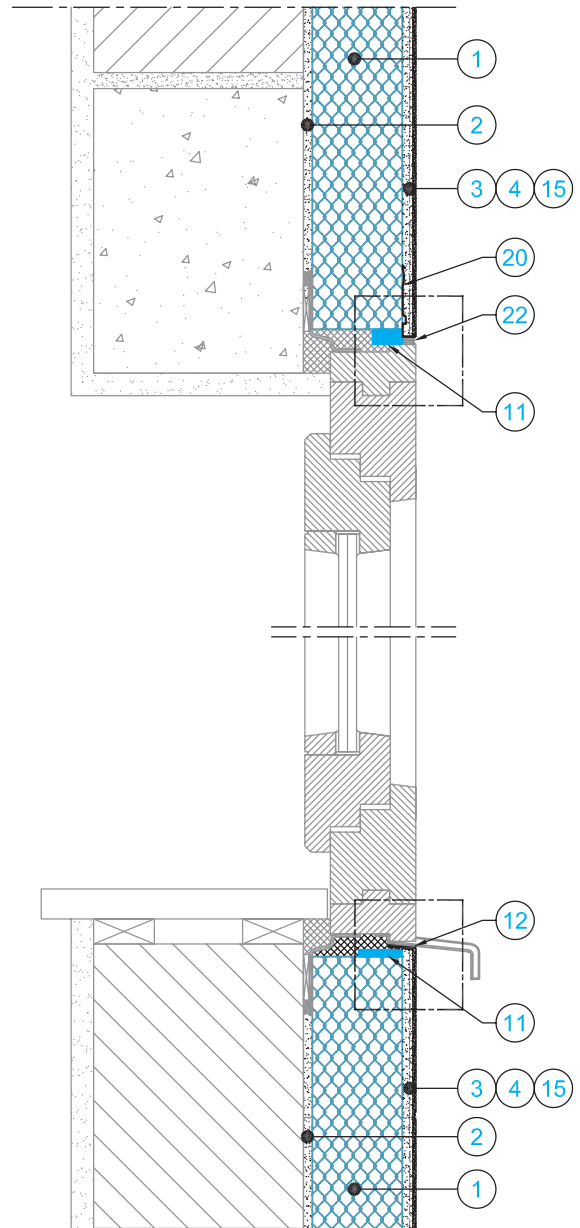
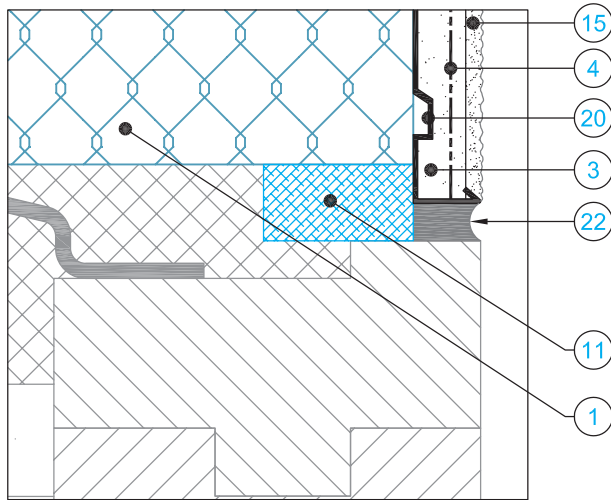
- 1 Knauf gevelisolatie
Knauf façade isolante
- 2 Kleefmortel Knauf SM 700
Mortier de collage Knauf SM 700
- 3 Wapeningsmortel Knauf SM 700
Mortier d'armature Knauf SM 700
- 4 Knauf Isoltex - wapeningsgaas
Knauf Isoltex - treillis d'armature
- 11 Knauf zwelband voor voegen - type 15
Knauf bande d'étanchéité pour joint - type 15
- 12 Knauf SR band
Knauf bande SR
- 15 Sierpleister Knauf SKAP, RP 240 of SP 260
(met voorbehandeling met Knauf PG 2)
Crépi décoratif Knauf SKAP, RP 240 ou SP 260
(traitement préalable avec Knauf PG 2)





- 1 Knauf gevelisolatie
Knauf façade isolante
- 2 Kleefmortel Knauf SM 700
Mortier de collage Knauf SM 700
- 3 Wapeningsmortel Knauf SM 700
Mortier d'armature Knauf SM 700
- 4 Knauf Isoltex - wapeningsgaas
Knauf Isoltex - treillis d'armature
- 11 Knauf zwelband voor voegen - type 15
Knauf bande d'étanchéité pour joint - type 15
- 15 Sierpleister Knauf SKAP, RP 240 of SP 260
(voorbehandeling met Knauf PG 2)
Crépi décoratif Knauf SKAP, RP 240 ou SP 260
(traitement préalable avec Knauf PG 2)
- 20 Knauf pleisterstopprofiel in inox of gelakt alu
Knauf profil d'arrêt d'enduit en inox ou alu laqué
- 21 Knauf voorgeplooid glasvezelhoek
Knauf cornière d'angle en fibre
de verre préplié
- 22 Soepele kit
Joint souple et étanche

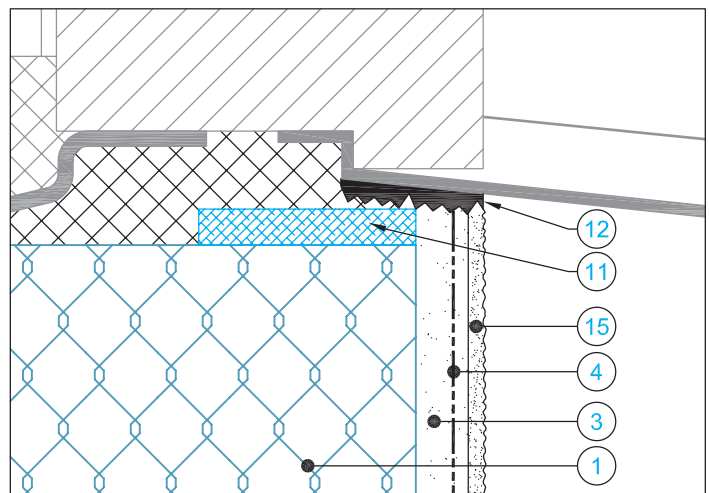




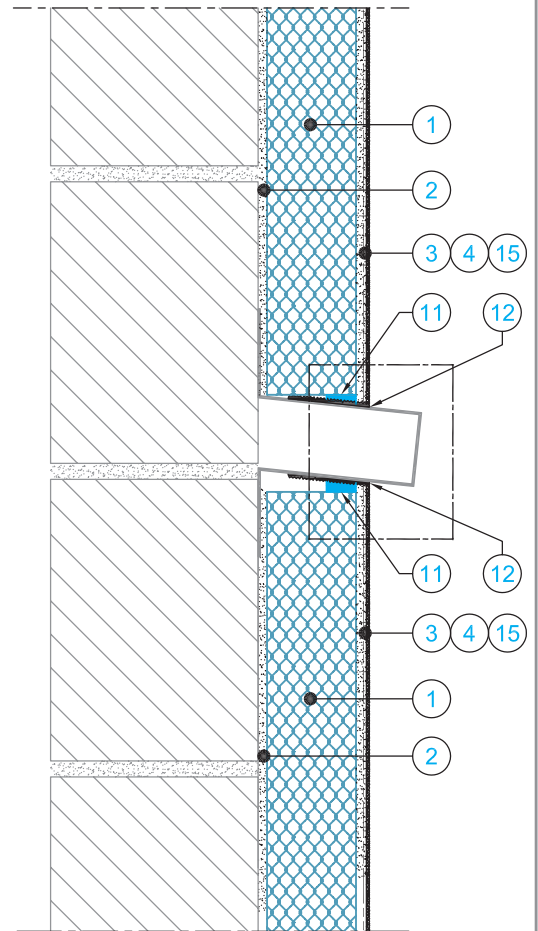
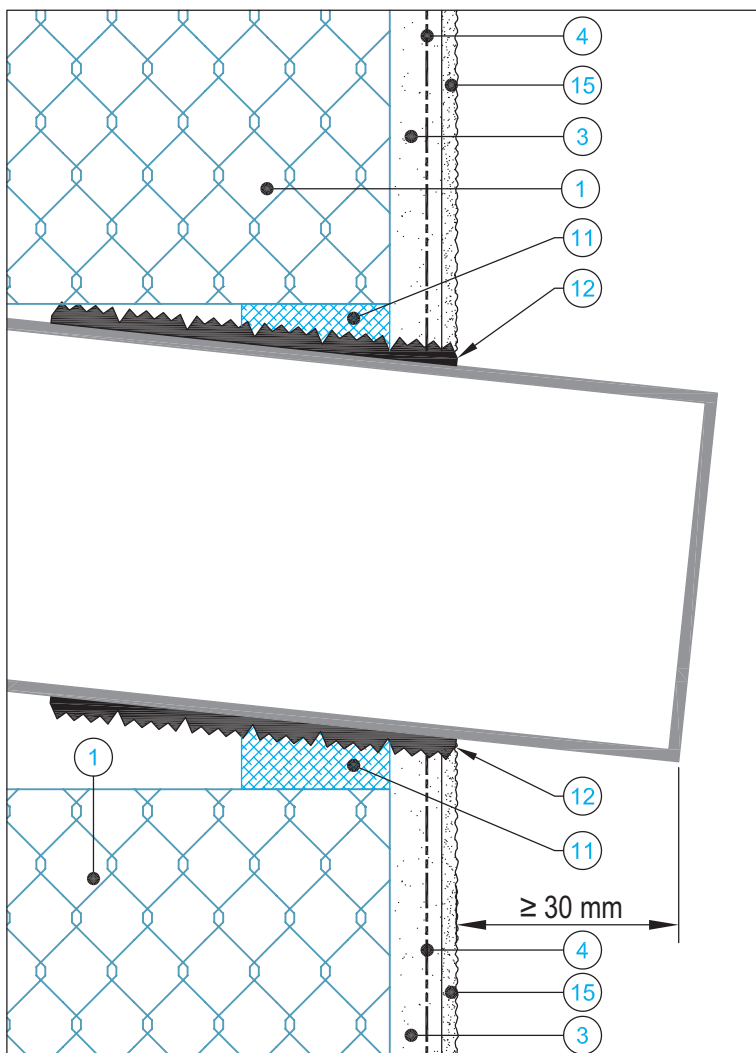
- 1 Knauf gevelisolatie
Knauf façade isolante
- 2 Kleefmortel Knauf SM 700
Mortier de collage Knauf SM 700
- 3 Wapeningsmortel Knauf SM 700
Mortier d'armature Knauf SM 700
- 4 Knauf Isoltex - wapeningsgaas
Knauf Isoltex - treillis d'armature
- 11 Knauf zwelband voor voegen - type 15
Knauf bande d'étanchéité pour joint - type 15
- 12 Knauf SR band
Knauf bande SR
- 15 Sierpleister Knauf SKAP, RP 240 of SP 260
(voorbehandeling met Knauf PG 2)
Crépi décoratif Knauf SKAP, RP 240 ou SP 260
(traitement préalable avec Knauf PG 2)
- 20 Knauf pleisterstopprofiel in inox of gelakt alu
Knauf profil d'arrêt d'enduit en inox ou alu laqué
- 22 Soepele kit
Joint souple et étanche

Detail op basis van de richtlijnen van het ATG Informatieblad 2003/2 "Buitengevelisolatiesystemen met pleisterafwerking: plaatsingstechniek en uitvoeringsdetails", uitgegeven door het BUtgb. De waterdichting wordt verzekerd door de opbouw van het raamkader, vb. met een metalen profiellijst. De soepele kit vergt een regelmatig onderhoud om vochtinfiltraties te vermijden.

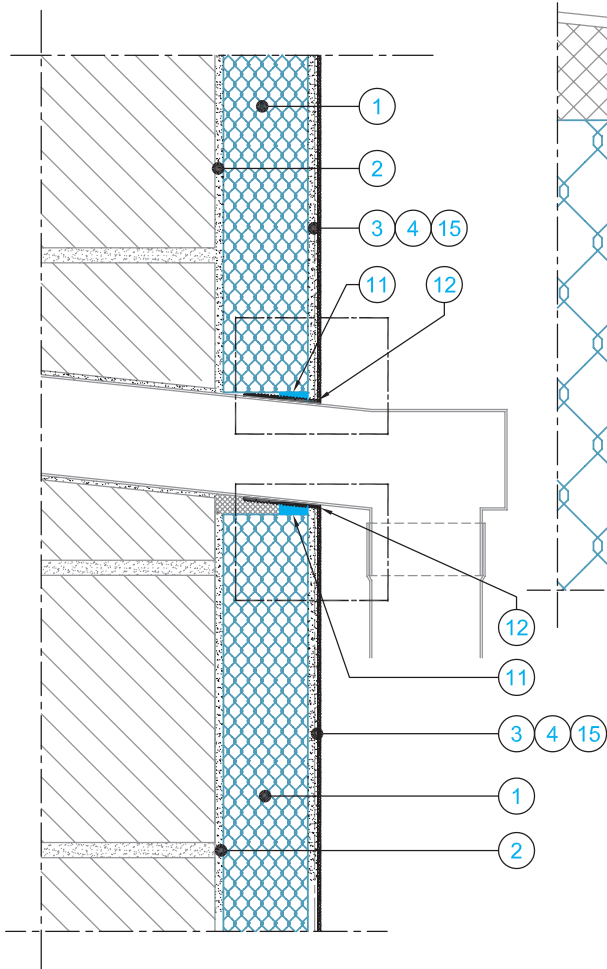
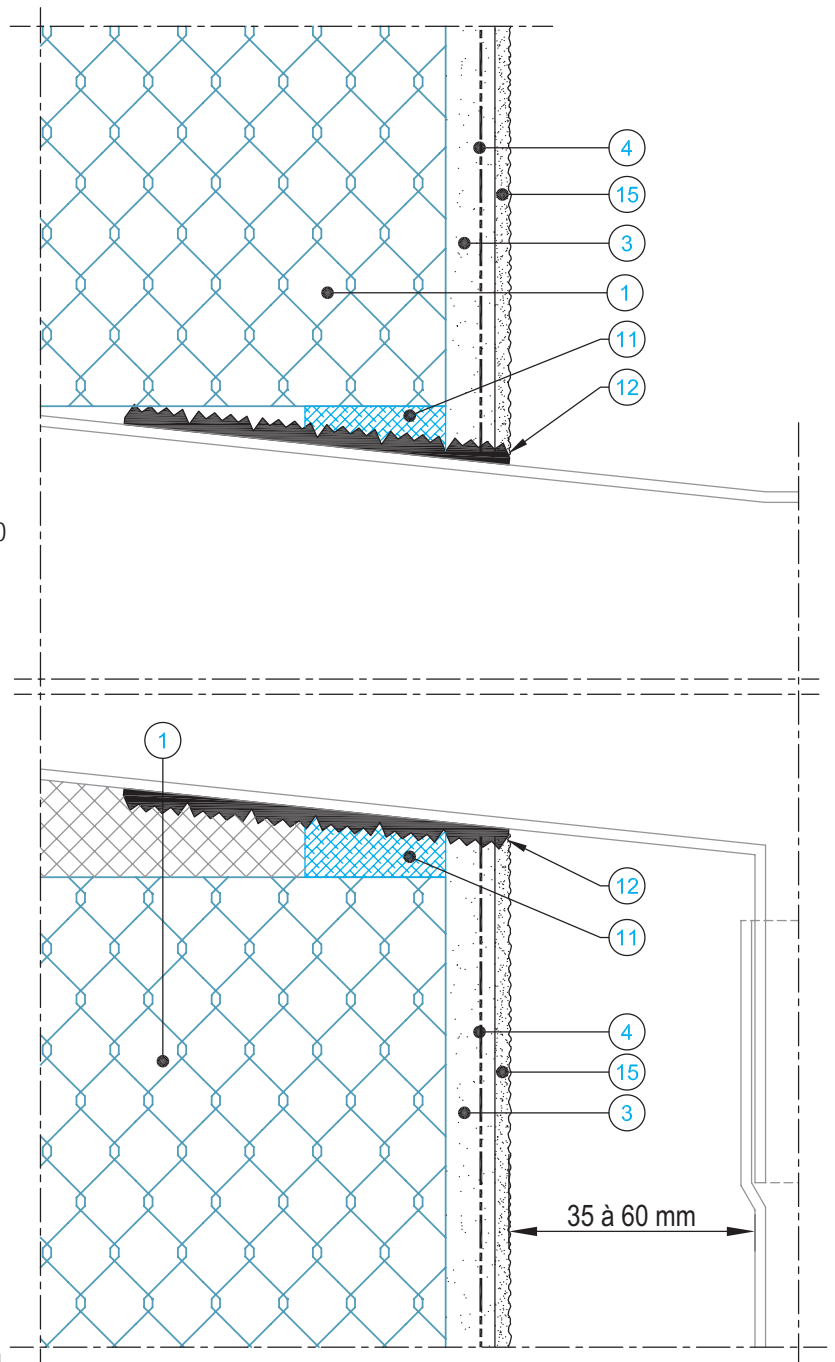
Détail basé sur les directives reprises dans le Feuillet d'information ATG 2003/2 "Systèmes d'isolation extérieure de façades avec enduit de finition : technique de mise en œuvre et détails d'exécution" édité par l'UBAtc. L'étanchéité à l'eau est assurée par l'encadrement de la fenêtre, p.ex. avec un profilé en acier. Le mastic souple nécessite un entretien régulier afin d'éviter des infiltrations d'eau.

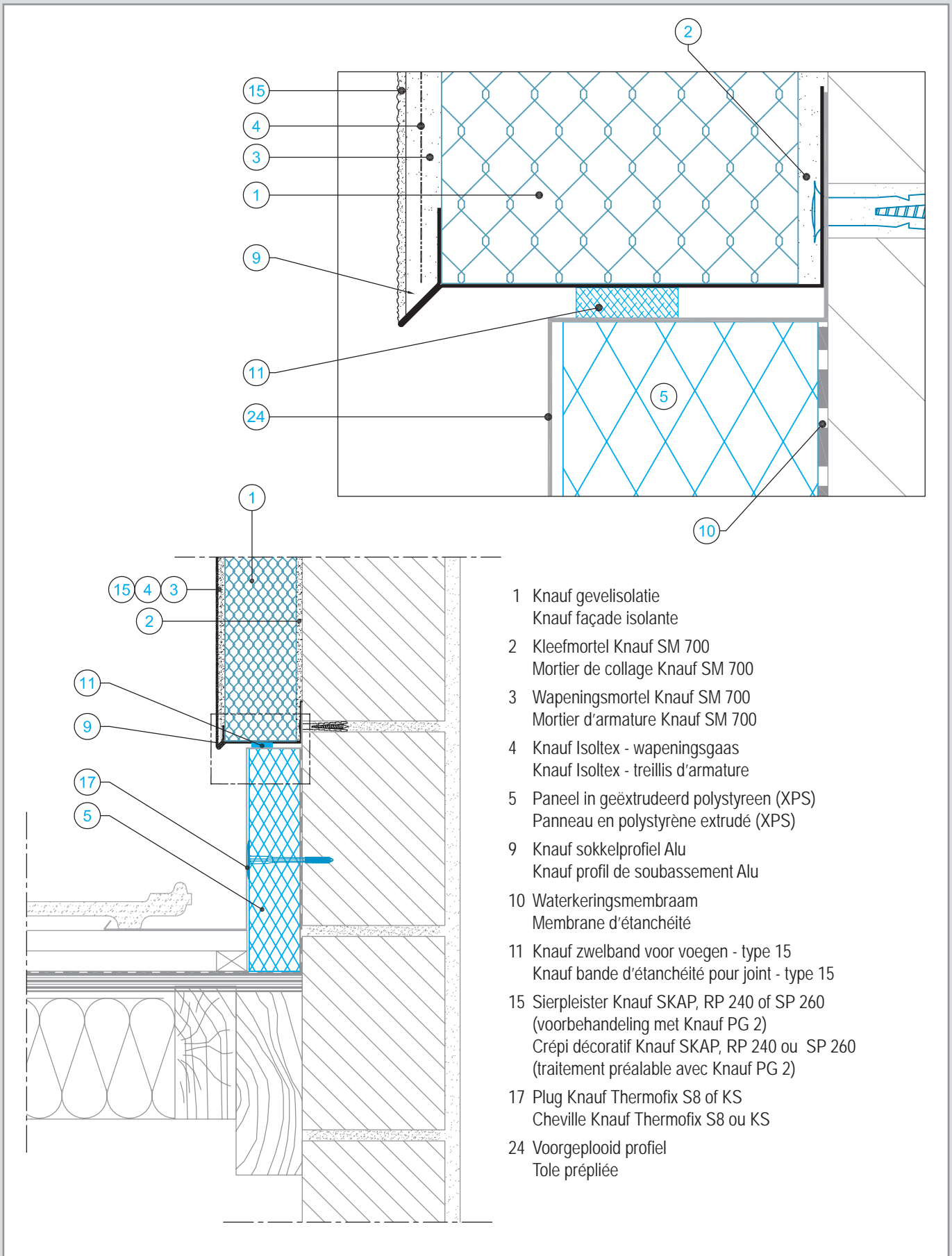


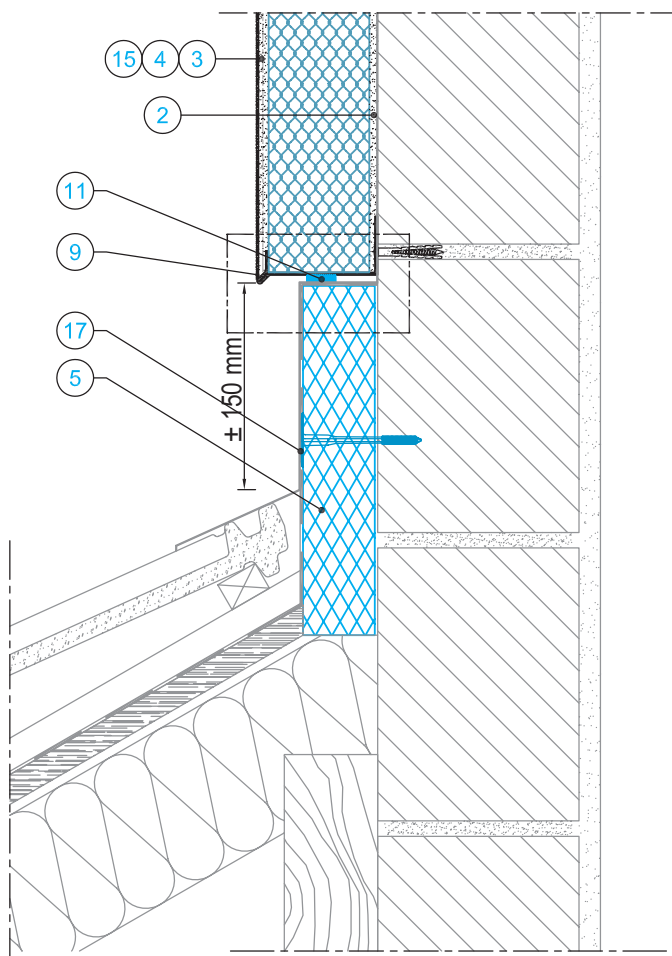
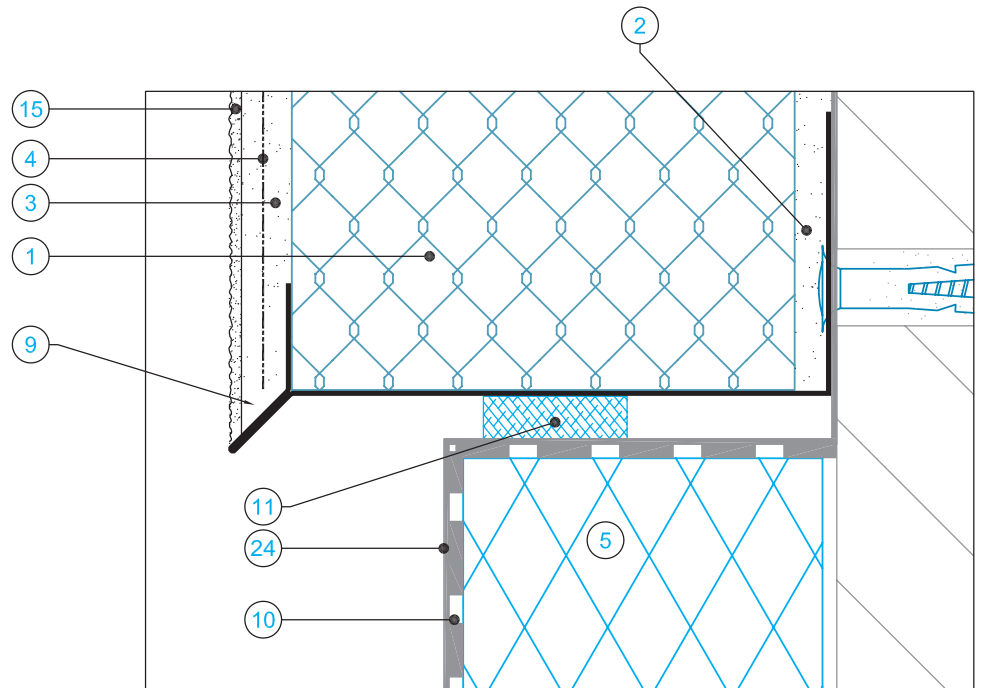
- 1 Knauf gevelisolatie
Knauf façade isolante
- 2 Kleefmortel Knauf SM 700
Mortier de collage Knauf SM 700
- 3 Wapeningsmortel Knauf SM 700
Mortier d'armature Knauf SM 700
- 4 Knauf Isoltex - wapeningsgaas
Knauf Isoltex - treillis d'armature
- 11 Knauf zwelband voor voegen - type 15
Knauf bande d'étanchéité pour joint - type 15
- 12 Knauf SR band
Knauf bande SR
- 15 Sierpleister Knauf SKAP, RP 240 of SP 260
(voorbehandeling met Knauf PG 2)
Crépi décoratif Knauf SKAP, RP 240 ou SP 260
(traitement préalable avec Knauf PG 2)



- 1 Knauf gevelisolatie
Knauf façade isolante
- 2 Kleefmortel Knauf SM 700
Mortier de collage Knauf SM 700
- 3 Wapeningsmortel Knauf SM 700
Mortier d'armature Knauf SM 700
- 4 Knauf Isoltex - wapeningsgaas
Knauf Isoltex - treillis d'armature
- 11 Knauf zwelband voor voegen - type 15
Knauf bande d'étanchéité pour joint - type 15
- 12 Knauf SR band
Knauf bande SR
- 15 Sierpleister Knauf SKAP, RP 240 of SP 260
(voorbehandeling met Knauf PG 2)
Crépi décoratif Knauf SKAP, RP 240 ou SP 260
(traitement préalable avec Knauf PG 2)

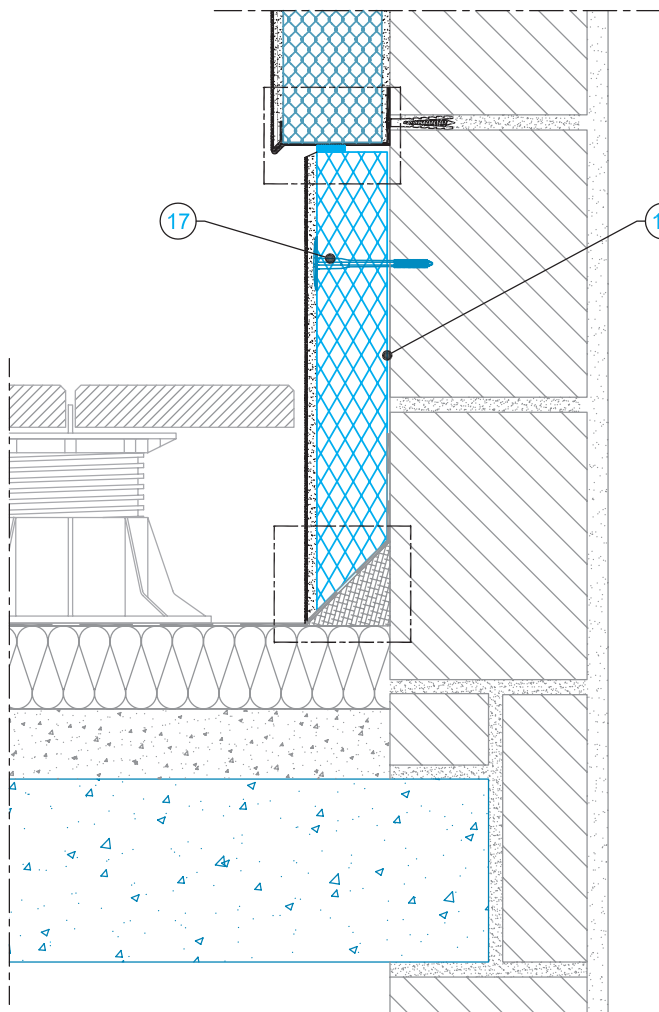
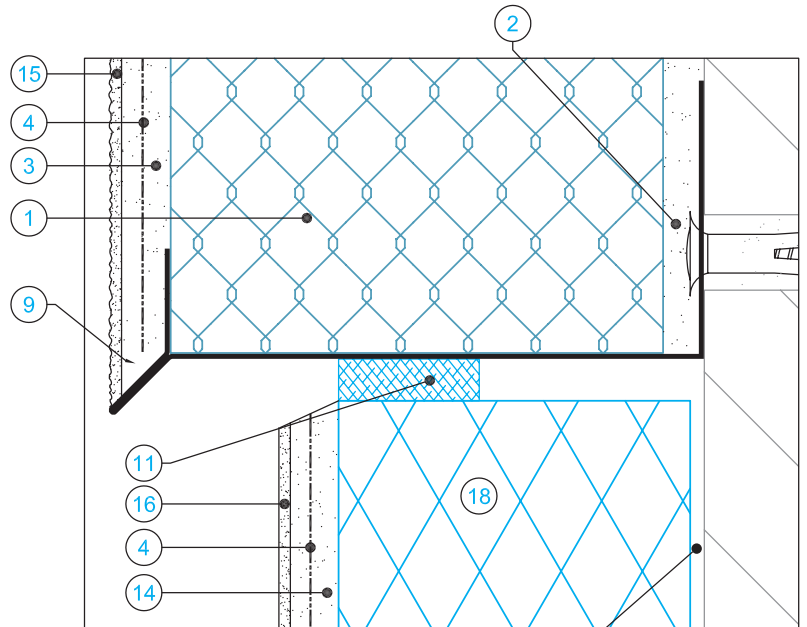




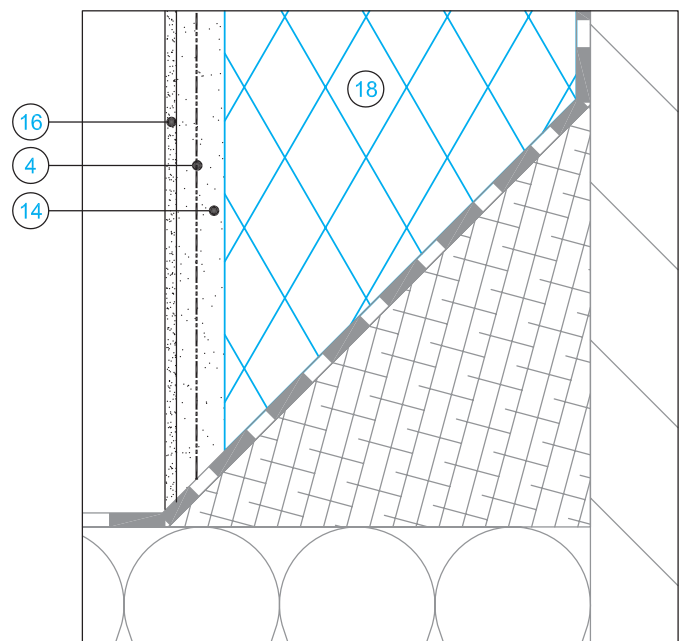


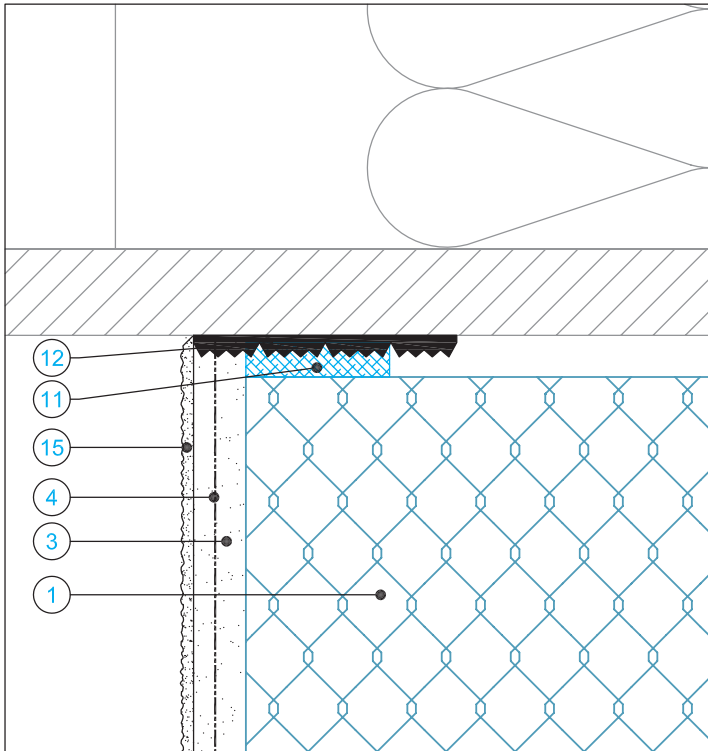
- 1 Knauf gevelisolatie
Knauf façade isolante
- 2 Kleefmortel Knauf SM 700
Mortier de collage Knauf SM 700
- 3 Wapeningsmortel Knauf SM 700
Mortier d'armature Knauf SM 700
- 4 Knauf Isoltex - wapeningsgaas
Knauf Isoltex - treillis d'armature
- 5 Paneel in geëxtrudeerd polystyreen (XPS)
Panneau en polystyrène extrudé (XPS)
- 9 Knauf sokkelprofiel Alu
Knauf profil de soubassement Alu
- 10 Waterkeringsmembraam
Membrane d'étanchéité
- 11 Knauf zwelband voor voegen - type 15
Knauf bande d'étanchéité pour joint - type 15
- 15 Sierpleister Knauf SKAP, RP 240 of SP 260
(voorbehandeling met Knauf PG 2)
Crépi décoratif Knauf SKAP, RP 240 ou SP 260
(traitement préalable avec Knauf PG 2)
- 17 Plug Knauf Thermofix S8 of KS
Cheville Knauf Thermofix S8 ou KS
- 24 Voorgeplooid profiel
Tole prépliée

- 1 Knauf gevelisolatie
Knauf façade isolante
- 2 Kleefmortel Knauf SM 700
Mortier de collage Knauf SM 700
- 3 Wapeningsmortel Knauf SM 700
Mortier d'armature Knauf SM 700
- 4 Knauf Isoltex - wapeningsgaas
Knauf Isoltex - treillis d'armature
- 9 Knauf sokkelprofiel Alu
Knauf profil de soubassement Alu
- 11 Knauf zwelband voor voegen - type 15
Knauf bande d'étanchéité pour joint - type 15
- 13 Kleefmortel Knauf Sockel SM 307
Mortier de collage Knauf Sockel SM 307
- 14 Wapeningsmortel Knauf Sockel SM 307
Mortier d'armature Knauf Sockel SM 307
- 15 Sierpleister Knauf SKAP, RP 240 of SP 260
(voorbehandeling met Knauf PG 2)
Crépi décoratif Knauf SKAP, RP 240 ou SP 260
(traitement préalable avec Knauf PG 2)

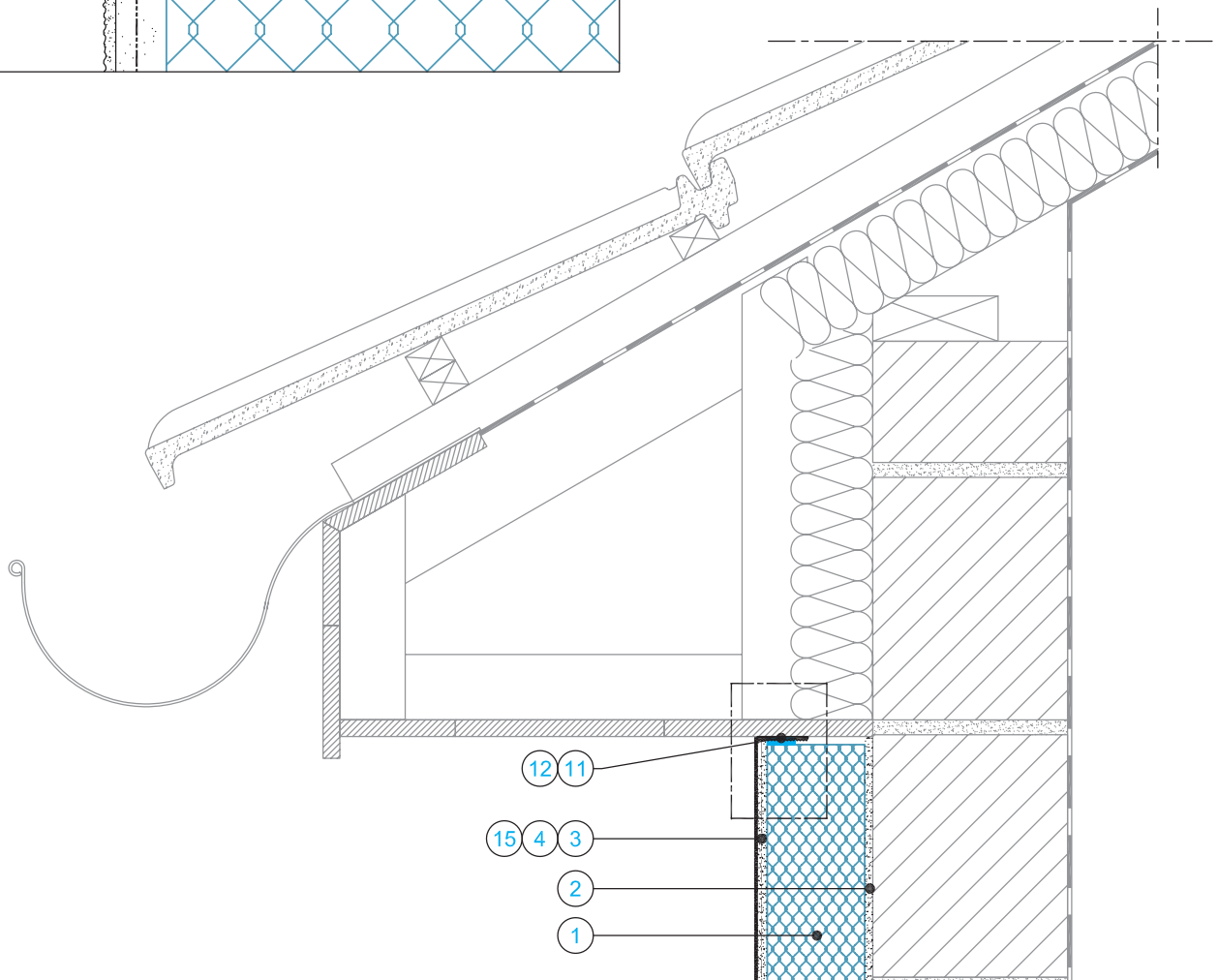


- 16 Afdichting Knauf Sockeldicht
Etanchéité Knauf Sockeldicht
- 17 Plug Knauf Thermofix S8 of KS
Cheville Knauf Thermofix S8 ou KS
- 18 Knauf plintpaneel EPS HD
Knauf panneau de soubassement EPS HD

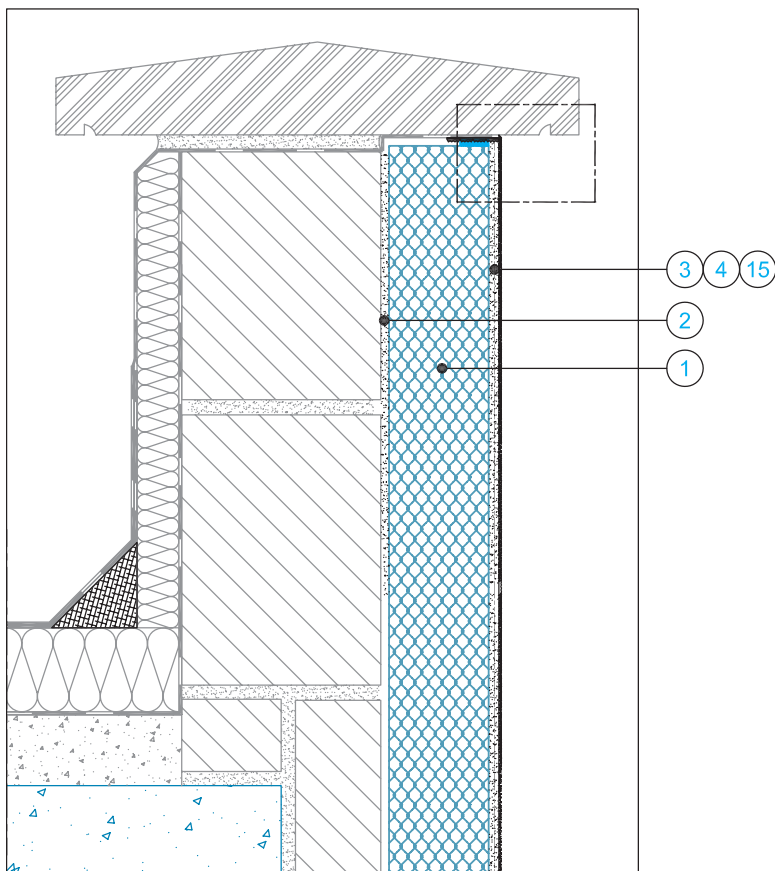
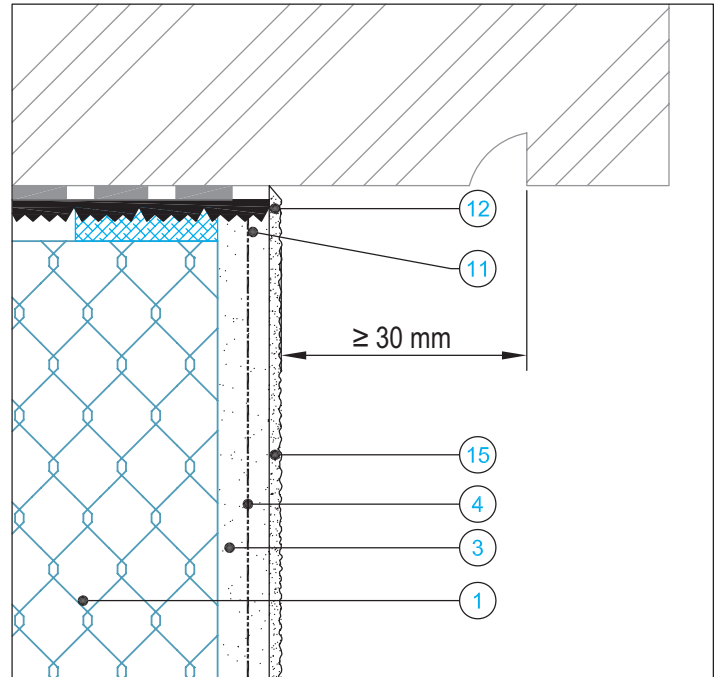




- 1 Knauf gevelisolatie
Knauf façade isolante
- 2 Kleefmortel Knauf SM 700
Mortier de collage Knauf SM 700
- 3 Wapeningsmortel Knauf SM 700
Mortier d'armature Knauf SM 700
- 4 Knauf Isoltex - wapeningsgaas
Knauf Isoltex - treillis d'armature
- 11 Knauf zwelband voor voegen - type 15
Knauf bande d'étanchéité pour joint - type 15
- 12 Knauf SR band
Knauf bande SR
- 15 Sierpleister Knauf SKAP, RP 240 of SP 260
(voorbehandeling met Knauf PG 2)
Crépi décoratif Knauf SKAP, RP 240 ou SP 260
(traitement préalable avec Knauf PG 2)



- 1 Knauf gevelisolatie
Knauf façade isolante
- 2 Kleefmortel Knauf SM 700
Mortier de collage Knauf SM 700
- 3 Wapeningsmortel Knauf SM 700
Mortier d'armature Knauf SM 700
- 4 Knauf Isoltex - wapeningsgaas
Knauf Isoltex - treillis d'armature
- 11 Knauf zwelband voor voegen - type 15
Knauf bande d'étanchéité pour joint - type 15
- 12 Knauf SR band
Knauf bande SR
- 15 Sierpleister Knauf SKAP, RP 240 of SP 260
(voorbehandeling met Knauf PG 2)
Crépi décoratif Knauf SKAP, RP 240 ou SP 260
(traitement préalable avec Knauf PG 2)



- 1 Knauf gevelisolatie
Knauf façade isolante
- 2 Kleefmortel Knauf SM 700
Mortier de collage Knauf SM 700
- 3 Wapeningsmortel Knauf SM 700
Mortier d'armature Knauf SM 700
- 4 Knauf Isoltex - wapeningsgaas
Knauf Isoltex - treillis d'armature
- 11 Knauf zwelband voor voegen - type 15
Knauf bande d'étanchéité pour joint - type 15
- 15 Sierpleister Knauf SKAP, RP 240 of SP 260
(voorbehandeling met Knauf PG 2)
Crépi décoratif Knauf SKAP, RP 240 ou SP 260
(traitement préalable avec Knauf PG 2)

