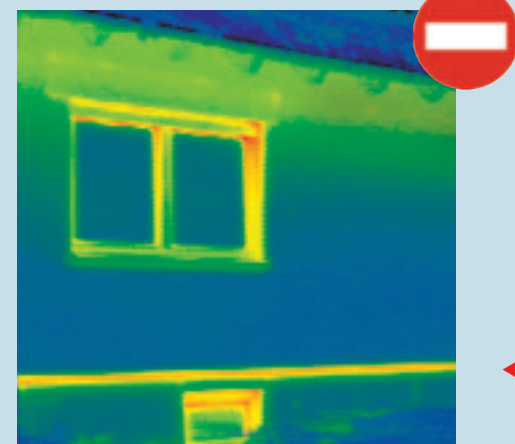
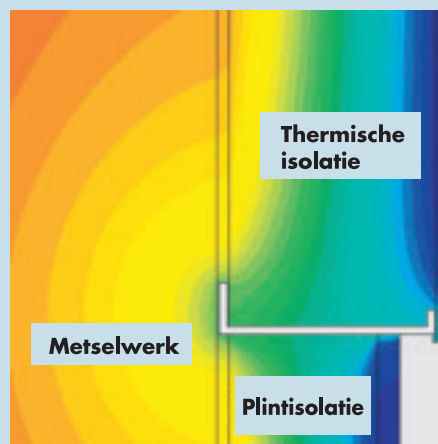


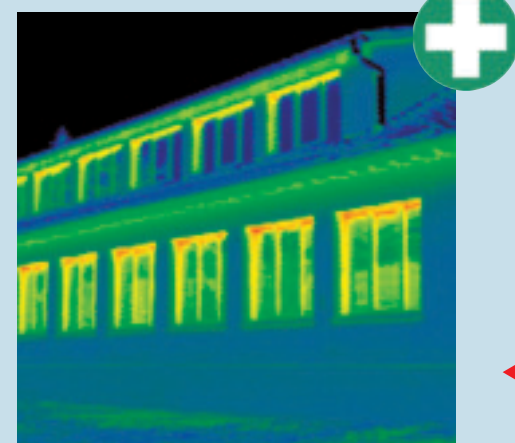
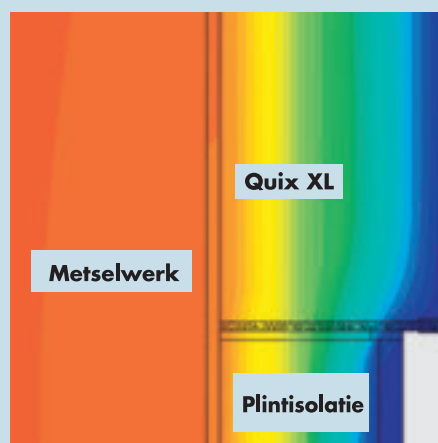
KNAUF

KNAUF

De onderstaande temperatuurschema's illustreren het verschil perfect.



◀ **Aluminium profiel**
Aanzienlijke warmteverliezen met de traditionele sokkelprofielen



◀ **Knauf Quix XL**
Geen thermische bruggen met Knauf Quix XL

Het verschil zit 'm in de details

Knauf Quix XL

De Knauf Quix XL-elementen worden bevestigd met kunststofhaken die, in tegenstelling tot de traditionele aluminiumprofielen, niet in het isolatiemateriaal doordringen. Ze worden langsheen de horizontale lijn bevestigd en vervolgens in het isolatiemateriaal verankerd.

Dit systeem voorkomt het optreden van thermische bruggen, vooral op kritieke plaatsen zoals ter hoogte van de vloerverwarming. Het voordeel: een plintaansluiting zonder thermische brug.



Deze brochure heeft tot doel onze klanten te informeren. Ze doet alle vorige versies teniet. De gegevens stemmen overeen met onze meest recente staat van kennis, maar wij kunnen er nooit aansprakelijk voor worden gesteld. Wij raden u aan contact op te nemen met onze technische dienst om de juistheid van de informatie te controleren. Alle rechten voorbehouden. Wijzigingen en overname van fotomateriaal, zelfs gedeeltelijk, vereisen de uitdrukkelijke toestemming van Knauf.

QUIX_XL_NL_B_02.09_77054



☎ 04-273 83 11

🌐 www.knauf.be

✉ info@knauf.be



Knauf Quix XL

De nieuwe generatie

Knauf
Rue du parc industriel, 1
B-4480 Engis
Tel.: 04-273 83 11
Fax: 04-273 83 30



Gedaan met thermische bruggen

Knauf Quix XL – sneller en goedkoper Exclusief van Knauf

Uw werk wordt minder complex: De vierkante meters vervangen voortaan de lopende meters

Het begrip 'thermische isolatie en plintaansluiting' krijgt een nieuwe definitie dankzij het hoogwaardige isolatiesysteem Knauf Quix XL: geen enkel ander systeem met een dergelijke energie-efficiëntie laat zich zo makkelijk verwerken en levert zo'n economisch voordeel op.

Snoer spannen, lijmen en... klaar!

Knauf Quix XL – eenvoudiger kan niet:

1. Trek een lijn met een richtsnoer
2. Bevestig de montagehaken
3. Breng kleefmortel aan
4. Bevestig de Knauf Quix XL-elementen

In een mum van tijd is de muur voorzien van een halve vierkante meter isolatie. En al even snel is de eerste – perfect rechte – isolatielaag geplaatst.

Knauf Quix XL - snel, maar nog zoveel meer

Knauf Quix XL is een thermisch isolatiemateriaal, een plintaansluiting en een geleider voor het aanbrengen van pleister: alles in één. Het voorkomt thermische bruggen, is geschikt voor passieve huizen, is gecertificeerd en biedt nog zoveel meer:

- Grotere formaten 1000 x 510 mm, 0,5 m² in plaats van 0,26 m²
- Zelfklevende montagehaken uit kunststof
- Een betere warmtegeleiding, $\lambda = 0,035 \text{ W}/(\text{m}\cdot\text{K})$
- Clipprofielen met geïntegreerde wapening

De voordelen van Knauf Quix XL:

- Makkelijke verwerking zonder grote kosten
- Perfect afstelbare boord
- Een complete oplossing, inclusief toebehoren
- Optimale startomstandigheden voor alle gevelisolatiesystemen



- 1 Trek met behulp van een richtsnoer een horizontale lijn en verlijm de zelfklevende montagehaken uit kunststof langsheen deze lijn.



- 2 Breng de kleefmortel Knauf SM700 aan op de kanten van de Knauf Quix XL-elementen. Breng in het midden van de elementen ook klodders kleefmortel aan.



- 3 Schuif deze laatste op de montagehaken en druk stevig aan.



- 4 Lijn de Knauf Quix XL-elementen uit en... klaar is kees.

► Goed om weten !

In de clipprofielen is al een wapening geïntegreerd die geschikt is voor een wapeningspleister van 5 tot 7 mm. Praktisch: de hoekprofielen zijn in verstek gesneden. Een makkelijkere montage bestaat niet!

